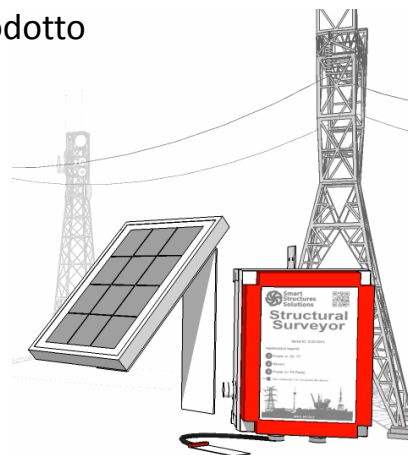


Descrizione del prodotto

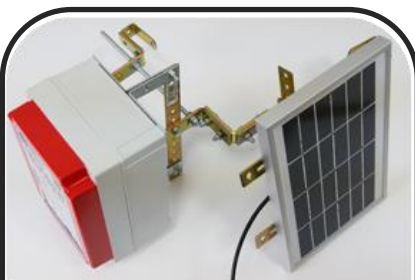
Structural Surveyor è un dispositivo di monitoraggio strutturale in remoto e in modo continuativo. Il principio di funzionamento si basa sul monitoraggio delle frequenze naturali della struttura. Il dispositivo riporta periodicamente i dati al centro di controllo. Qui vengono processati da algoritmi in rete e l'utente può avere accesso allo stato della struttura tramite una interfaccia online apposita.



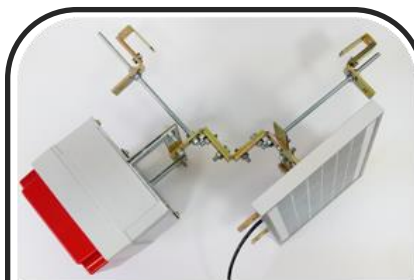
Contenuto della confezione

- 1 Struttura di supporto, Structural Surveyor e un Pannello Solare con cavo di connessione.
- 2 Sensore e cavo di connessione.
- 3 Kit di fissaggio del sensore
 1. Adesivo epossidico bicomponente con spatola e vaschetta.
 2. Spatola per la preparazione della superficie di incollaggio.
 3. Carta vetrata per la preparazione della superficie di incollaggio.
 4. Panno multiuso.
 5. Patch di polistirolo e adesivo di protezione.
 6. Fascette (6) fissaggio provvisorio del sensore per garantire una miglior aderenza durante il processo di incollaggio

Fissaggio del dispositivo nella struttura



Il Structural Surveyor viene corredato di una staffa di montaggio regolabile la quale può adattarsi al montante.



Il montaggio viene realizzato alla base della struttura e posizionato in modo che il pannello solare sia orientato verso sud.



Per regolare la staffa di montaggio sul montante della struttura, avvitare i dadi sulla barra filettata.



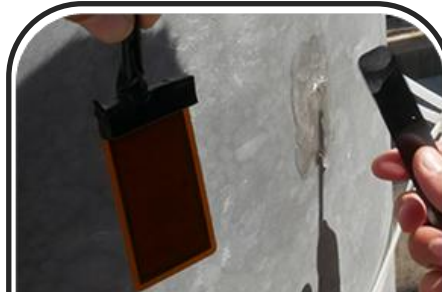
Fissaggio del sensore alla struttura



Rimuovere la vernice nell'area in cui verrà incollato il sensore e pulirla accuratamente, se necessario mediante carta vetrata e spatola.



Versare la colla bicomponente nel contenitore e mescolare. La quantità spalmata deve garantire la totale adesione della superficie del sensore.



Spalmare la colla con la spatola sulla superficie della struttura precedentemente preparata.



Posizionare il sensore con la sporgenza verso l'esterno e fare pressione per farlo aderire completamente alla superficie della struttura. Spalmare la colla anche sui bordi del sensore.



Per garantire il buon incollaggio del sensore in posizione, si collochi il polistirolo sopra il sensore e lo si stringa con le faccette fornite.



Si consideri un tempo di 24 ore per permettere la completa asciugatura della colla. Dopo questo periodo di tempo si può procedere alla rimozione delle faccette.

Connessione del dispositivo

Per la connessione del dispositivo far riferimento alle indicazioni riportate sulla etichetta dello Structural Surveyor. Il dispositivo si avvia quando il sensore viene collegato. Il dispositivo viene fornito con pannello solare o con un cavo di alimentazione a 5V.

Nota: Qualora, su richiesta dell'utente vengano forniti entrambi i modi di alimentazione, collegare soltanto con una delle due opzioni.

1 Power in 5V

2 Sensor

3 Power in PV Panel

Use connector 1 or 3 to power the device

Accesso ai dati

Per accedere all'Interfaccia Utente, contattare info@smartstru.com per ricevere il link web e le credenziali di accesso.

